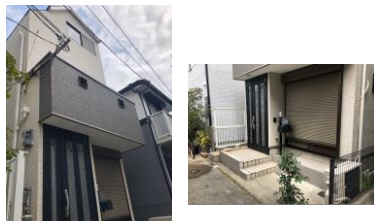


戸建 阪神 打出 2,800 万円

所在：芦屋市打出小槌町
 交通：阪神「打出」駅徒歩4分
 土地面積：48.12㎡ 建延面積：78.93㎡
 構造：鉄骨造スレート葺3階建
 建築：平成9年4月 現況：空家



2019年5月リフォーム済

- ★阪神「打出」駅徒歩4分
- ★4LDKの間取り
- ★鉄骨造3階建
- ★リフォーム後未入居です。

即日内覧可能

マンション R さくら夙川 3,490 万円

エル夙川

所在：西宮市神楽町
 交通：JR「さくら夙川」駅徒歩3分
 専有面積：92.16㎡
 構造：鉄筋コンクリート造10階建9階
 建築：昭和54年2月 管理費等：26,495円
 現況：居住中



2017年フルリフォーム済

- ★JR『さくら夙川』駅徒歩3分
- ★9階部分につき 陽当り・眺望良好

内覧予約受付中

戸建 阪神 芦屋 8,500 万円

所在：芦屋市竹園町
 交通：阪神「芦屋」駅徒歩10分
 土地面積：264.21㎡
 建床面積：326.56㎡
 構造：木造スレート葺3階建
 建築：昭和63年10月 現況：空家



- ★ミサワホームの注文住宅
- ★二世帯住宅にも最適
- ★電動シャッター(車庫2台)
- ★土地78.9坪
- ★建物98.7坪

即日内覧可能

マンション R 芦屋 4,380 万円

パレ・シエール芦屋東山

所在：芦屋市東山町
 交通：JR「芦屋」駅徒歩13分
 専有面積：94.18㎡ バルコニー：26.43㎡
 構造：鉄筋コンクリート造5階建4階
 建築：平成12年6月 管理費等：38,710円
 現況：空室



2019年7月室内リフォーム済

- ★5階建の4階部分
- ★角部屋につき陽当り良好
- ★バルコニーからは 芦屋市街を望む眺望有り

即日内覧可能

戸建 阪急 夙川 8,800 万円

所在：西宮市鷺林寺南町
 交通：阪急「夙川」駅バス15分
 「鷺林寺南町」徒歩7分
 土地面積：1399.67㎡ 建延面積：203.95㎡
 構造：鉄筋コンクリート造2階建
 建築：昭和50年3月 現況：空家



- ★(株)竹中工務店施工の邸宅
- ★リビングからは眺望良好 (大阪湾を望む眺望有り)
- ★敷地約423坪
- ★四季の移ろいを感じるお庭
- ★鉄筋コンクリート造

マンション R 芦屋 15,500 万円

レ・グランディア芦屋東山

所在：芦屋市東山町
 交通：JR「芦屋」駅徒歩11分
 専有面積：160.63㎡ 専用庭：39.75㎡
 構造：RC造5階建2階
 建築：平成15年10月 管理費等：67,106円 現況：空室

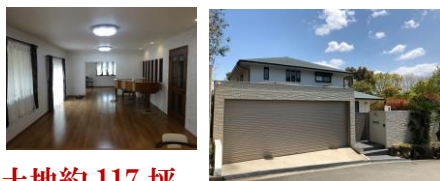


- ★高級ホテルのような車寄せやエントランスロビー、居住者専用のパーティールームも用意されております。
- ★コンシェルジュサービスもありますので 普段の生活にも何かと便利です。
- ★ゴミは各住戸に毎日回収のサービスがあります
- ★地下平面駐車場は大型乗用車でも余裕のサイズ
- ★快速に通ごせるように、床暖房や全室ビルトインエアコン設置
- ★1822サイズの浴室は広々空間です。
- ★お部屋は南西向きなので陽当たり良好です。

即日内覧可能

戸建 R 芦屋 15,500 万円

所在：芦屋市六麓荘町
 交通：JR「芦屋」駅
 バス「日の出橋」停徒歩5分
 土地面積：387.00㎡ 建床面積：163.14㎡
 構造：木造スレート葺2階建
 建築：平成4年6月 現況：空家



- ★土地約117坪
- ★三井ホーム施行の建物
- ★閑静な低層住宅地に建つ邸宅
- ★シャッター付駐車場3台可
- ★1階からでも眺望良好!

即日内覧可能



- 平成29年2月 1階部分改装済
- 平成28年11月 外構工事済

西宮・芦屋地域の 物件買取は お任せ下さい!

グラン・ステージが 直接買取!!!

- ① 仲介手数料は不要です
- ② 最短2日で売却可能(現金化できます)
- ③ ご近所に知られることなく売却できます
- ④ そのままで買取します
- ⑤ 売却後のトラブル一切なし
- ⑥ お引き渡し時期も柔軟に対応致します

