

オープンルーム開催 6月17日(土)・18日(日) 午後1時～午後5時

マンション
J R
芦屋

価格 **1,980** 万円 芦屋山ノ手アーバンライフアネックス 503号室



- ☆最上階・東南角部屋につき陽当り・通風良好
- ☆眺望良好(大阪市内～宝塚を一望できます)
- ☆138.34㎡の4LDK ☆無償のトランクルーム有り

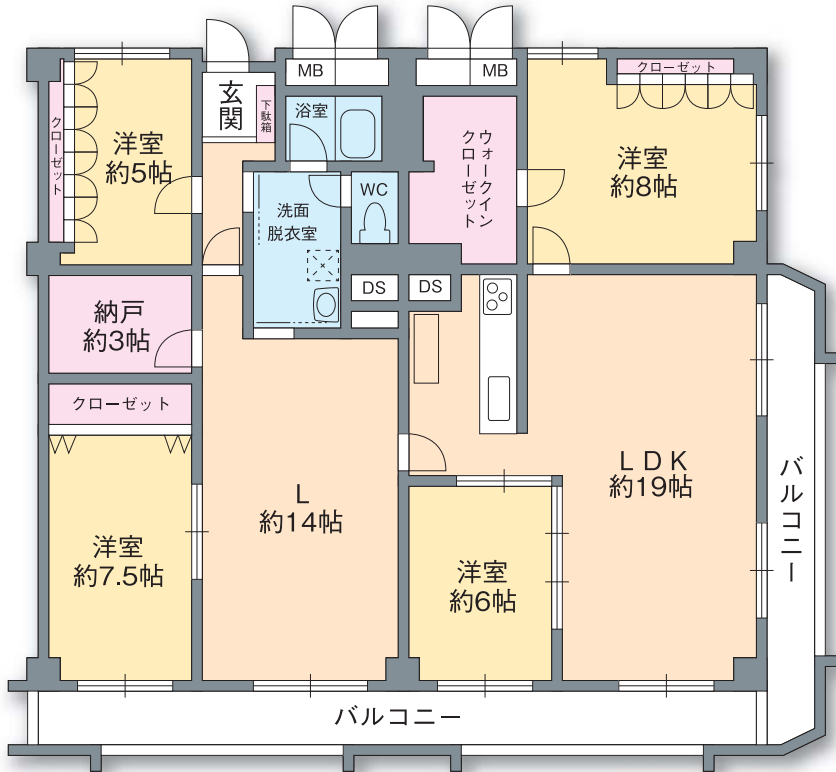
スマートフォンをお持ちの方へ
左記のQRコードを読み取ってください。
当社のホームページで返済例や案内図も掲載!



- ★所在：芦屋市東芦屋町23番18-503号室
- ★交通：JR「芦屋」駅バス停から徒歩2分
- ★専有面積：138.34㎡
- ★バルコニー：21.95㎡
- ★構造：RC造5階建5階
- ★建築：昭和49年9月
- ★管理費等：56,730円(月)
- ★現況：空家
- ★取引態様：売主

★二世帯住宅としても利用可!
山手小・山手中校区

503号室へお越しくださいませ



戸建
阪急
芦屋川

価格 **6,200** 万円

- ★所在：芦屋市奥池南町
- ★交通：阪急「芦屋川」駅バス16分バス停徒歩3分
- ★土地面積：502.28㎡
- ★延床面積：157.54㎡
- ★構造：木造2階建
- ★建築：平成20年1月
- ★現況：居住中

☆室内丁寧にお使いです
☆南向きにつき陽当り良好
☆平成20年1月築

3台駐車可能
3ナンバー車



☆閑静な住宅街!
内覧予約受付中

戸建
阪急
甲東園

価格 **16,500** 万円

- ★所在：西宮市上甲東園2丁目
- ★交通：阪急「甲東園」駅徒歩9分
- ★土地面積：413.28㎡
- ★延床面積：318.35㎡
- ★構造：木造スレート葺2階建
- ★建築：平成3年11月
- ★現況：空家



☆駐車場3台分有

広告初登場 **東南角地**

☆陽当り良好
☆土地約125坪、建物約96坪



即日内覧可能

☆閑静な低層住宅地に建つ邸宅
住友林業の注文建築

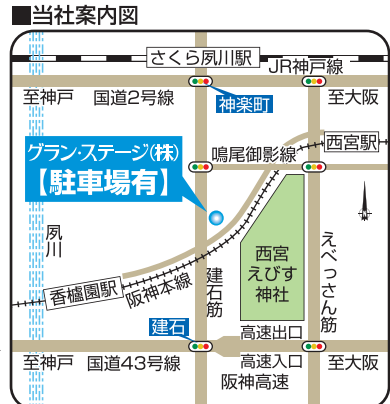
お問い合わせ
0120 FreeDial

0120-358-525 TEL: 0798-36-5525 FAX: 0798-34-6699



グラン・ステージ株式会社

〒662-0976 西宮市宮西町2番11号 水曜日定休 営業時間AM9:00~PM8:00



●掲載の物件は平成29年6月13日現在のものです。その後売却済、または条件変更の場合はご容赦ください。●掲載の間取りは概略図で、おおよその広さ・縮尺・方位等に誤差がある場合があります。現地案内の際、お確かめください。●仲介手数料及び諸経費等には、消費税が必要となります。●税込とは消費税を含んだ価格です。●取引態様/仲介●広告有効期限/平成29年6月30日
●当社の「個人情報の保護方針」については、ホームページ <http://www.grandstage.net> をご参照ください。