

グラン・ステージ特選物件

戸建
JR
芦屋

価格
20,000 (税込)
万円

広告初登場



所在：芦屋市六麓荘町 土地面積：578㎡ 建延面積：384.49㎡

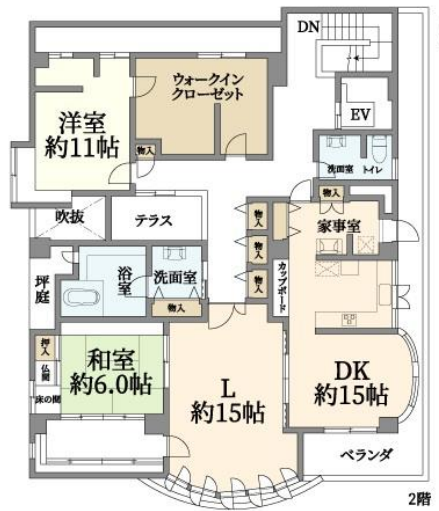
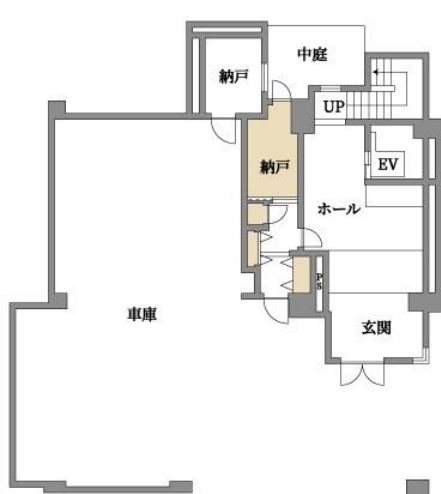
交通：JR「芦屋」駅バス10分「日出橋」停徒歩5分

構造：鉄筋コンクリート造スレート葺3階建

建築：平成6年12月 現況：空家

*ホームエレベーター付

4台以上
屋内駐車場
可!



*陽当たり良好
*眺望良好

芦屋市六麓荘町の邸宅街

即日内覧受付中

戸建
阪急
甲陽園

価格 当社売主 仲介手数料不要
4,180 (税込)
万円

賃貸戸建
阪急
夙川

賃料
50 万円/月
■敷金 100万円
■礼金 100万円

所在：西宮市甲陽園東山町 交通：阪急「甲陽園」駅徒歩14分
土地面積：132㎡ 建延面積：90.78㎡ 現況：空家
構造：木造スレート葺2階建 建築：平成13年2月

- クロス全面張替 ●洗面台・トイレ新調 ●フローリング張替
 - ハウスクリーニング ●キッチン混合水栓・ガスコンロ入替
- 2022年11月 室内改装済



★綺麗な芝生のお庭には檸檬の木があります♪



即日内覧
受付中

所在地：西宮市殿山町 交通：阪急「夙川」駅徒歩6分
使用面積：241.55㎡ 構造：鉄筋コンクリート造2階部分
建築：平成11年9月 現況：空家



案内予約受付中



駐車場1台無償

- ★阪急「夙川」駅徒歩6分
- ★夙川小学校校区
- ★エレベーターで2階へ直結
- ★屋上からは花火が見えます

二世帯住宅
二階部分の賃貸

お問い合わせ



0120-358-525

TEL:0798-36-5525

FAX:0798-34-6699

社団法人近畿地区・不動産公正取引協議会・全国宅地建物取引業保証協会会員・兵庫県不動産流通センター会員・兵庫県宅地建物取引業協会会員・兵庫県知事免許(4)第203644号



グラン・ステージ株式会社

〒662-0976 西宮市官西町2番11号 水曜日定休 営業時間AM9:00~PM8:00



●上記の物件は令和5年1月21日現在のものです。その後売却済、または条件変更の場合はご容赦ください。●掲載の間取りは概略図で、おおよその広さ・縮尺・方位等に誤差がある場合があります。現地案内の際、確かめください。●仲介手数料及び諸費用等には、消費税が必要となります。●税込とは消費税を含んだ価格です。●取引態様/仲介/広告有効期限/令和5年2月21日
●当社の「個人情報の保護方針」については、ホームページ <http://www.grandstage.net> をご参照ください。