

# オープンハウス開催

マンション  
JR  
芦屋

2月10日(土)・11日(日)  
PM1:00~PM5:00

価格 2,980万円

芦屋山ノ手アーバンライフアネックス

最上階

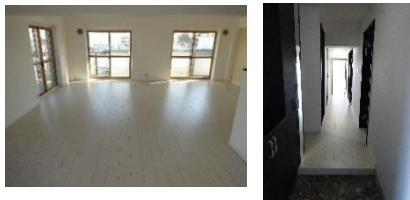
弊社売主物件

- ★所在：芦屋市東芦屋町 23-18
- ★交通：JR「芦屋」駅「芦屋市民プール前」バス停徒歩2分
- ★専有面積：138.34㎡
- ★バルコニー：21.95㎡
- ★構造：RC造5階建5階部分
- ★管理費等：56,730円(月) ★現況：空室

503号室へ直接お越しください

《平成29年12月末フルリノベーション済》

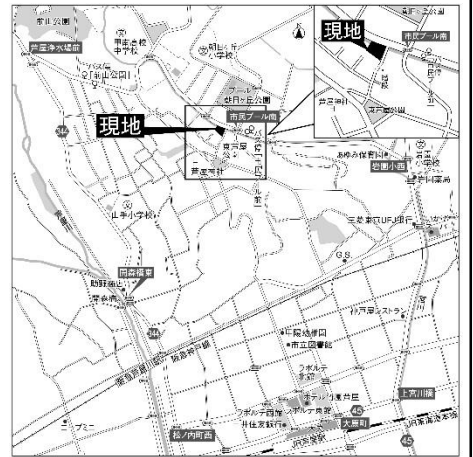
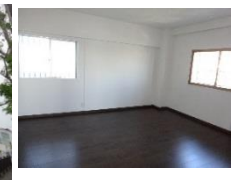
眺望良好  
(大阪市内へ宝塚を一望できます)



南東角部屋につき  
陽当り・通風良好♪



★無償のトランクルーム付



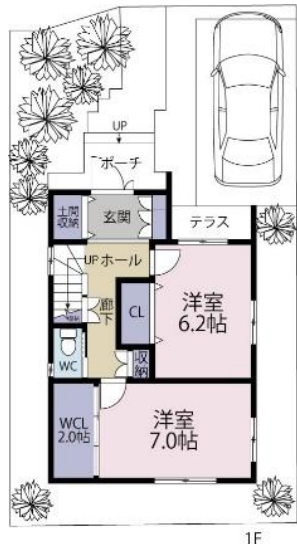
土地  
阪急  
苦楽園口

- ★所在：西宮市深谷町
- ★交通：阪急「苦楽園口」駅徒歩14分
- ★土地面積：101.96㎡ (他私道負担12.24㎡有り)
- ★用途：第1種低層住居専用地域
- ★建ぺい：40% 容積：100%
- ★建築条件：有
- ★現況：古家有り

価格 3,400万円

広告初登場

- ◆閑静な住宅地
- ◆土地約31坪
- ◆夙川小学校区



即日ご案内可能

●建築プラン図 (建物価格/1680万円)

戸建  
阪神  
芦屋

- ★所在：芦屋市呉川町
- ★交通：阪神「芦屋」駅徒歩12分
- ★土地面積：60.47㎡
- ★延床面積：78.31㎡
- ★構造：木・RC造瓦葺3階建
- ★建築：昭和60年11月 ★現況：居住中

広告初登場

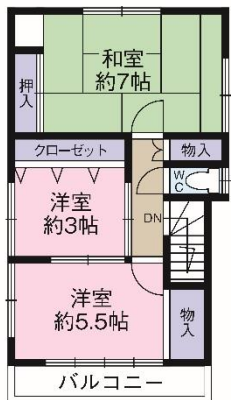
価格 1,500万円



南向き道路につき  
陽当り良好♪



☆掘り込み車庫あり！  
(サイズによる制限があります)



阪神『芦屋』駅 徒歩12分  
JR『芦屋』駅 徒歩13分  
阪神『打出』駅 徒歩10分

- ◆平成21年に一部リフォーム済
- ◆平成29年に2階便器交換

内覧予約受付中



お問い合わせ



0120-358-525

TEL:0798-36-5525

FAX:0798-34-6699

社団法人近畿地区・不動産公正取引協議会・全国宅地建物取引業保証協会会員・兵庫県不動産流通センター会員・兵庫県宅地建物取引業協会会員・兵庫県知事免許(3)第203644号



グラン・ステージ株式会社

〒662-0976 西宮市宮西町2番11号 水曜日定休 営業時間AM9:00~PM8:00

●上記の物件は平成30年2月6日現在のものです。その後売却済、または条件変更の場合はご容赦ください。●掲載の間取りは概略図で、おおよその広さ・縮尺・方位等に誤差がある場合があります。現地案内の際、お確かめください。●仲介手数料及び諸費用等には、消費税が必要となります。●税込とは消費税を含んだ価格です。●取引態様/仲介●広告有効期限/平成30年3月11日  
●当社の「個人情報の保護方針」については、ホームページ <http://www.grandstage.net> をご参照ください。