

オープンハウス開催

マンション
JR
芦屋

1月13日(土)・14日(日)
PM1:00~PM5:00

価格 2,980万円

芦屋山ノ手アーバンライフアネックス

最上階

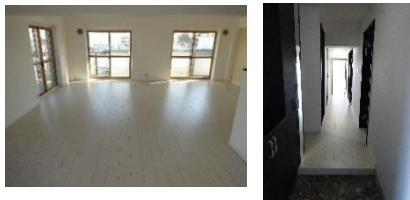
弊社売主物件

- ★所在：芦屋市東芦屋町 23-18
- ★交通：JR「芦屋」駅「芦屋市民プール前」バス停徒歩2分
- ★専有面積：138.34㎡
- ★バルコニー：21.95㎡
- ★構造：RC造5階建5階部分
- ★管理費等：56,730円(月) ★現況：空室

503号室へ直接お越しください

《平成29年12月末フルリノベーション済》

眺望良好
(大阪市内へ宝塚を一望できます)



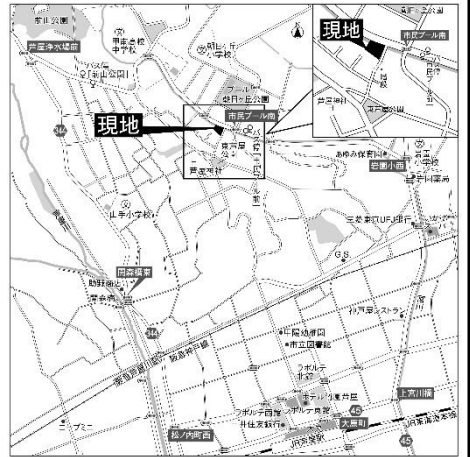
南東角部屋につき
陽当り・通風良好♪



★無償のトランクルーム付



内覧予約
受付中



戸建
阪急
芦屋川

- ★所在：芦屋市奥池町
- ★交通：阪急「芦屋川」駅バス利用15分「東おたふく山登山口」停徒歩1分
- ★土地面積：658.66㎡
- ★延床面積：231.23㎡
- ★構造：木造ストレート葺2階建
- ★建築：平成9年12月
- ★現況：空家

弊社売主物件

価格 5,780万円

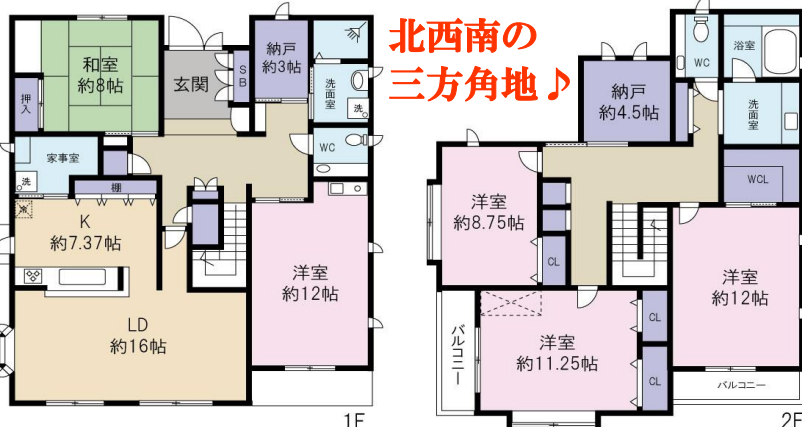
☆土地約199坪・建物約69坪
☆三菱地所ホームの注文建築

平成29年9月リフォーム完成済

- システムバス新調 ●トイレ2ヶ所新調
- 洗面台新調 ●クロス全面張替
- 外壁屋根塗装・防止工事 ●一部CF張替
- 1階洋室カーペット張替 ●和室畳表替
- ふすま・障子張替...etc



北西南の
三方角地♪



即日内覧可能

戸建
JR
芦屋

- ★所在：芦屋市東山町
- ★交通：JR「芦屋」駅徒歩15分
- ★土地面積：252.70㎡
- ★建延面積：142㎡
- ★構造：木造2階建
- ★建築：平成8年5月
- ★現況：居住中

価格 6,900万円

内覧予約
受付中

北東南三方角地の為
陽当り・通風良好

★土地約76坪

★掘り込み車庫2台有
(高さ189cm)



◆閑静な低層住宅に
地建つ邸宅
◆二世帯住宅として
ご利用頂けます



当社案内図



お問い合わせ



0120-358-525

TEL:0798-36-5525

FAX:0798-34-6699

社団法人近畿地区・不動産公正取引協議会・全国宅地建物取引業保証協会会員・兵庫県不動産流通センター会員・兵庫県宅地建物取引業協会会員・兵庫県知事免許(3)第203644号



GRAND STAGE

〒662-0976 西宮市宮西町2番11号 水曜日定休 営業時間AM9:00~PM8:00

●上記の物件は平成30年1月9日現在のものです。その後売却済、または条件変更の場合はご容赦ください。●掲載の間取りは概略図で、おおよその広さ・縮尺・方位等に誤差がある場合があります。現地案内の際、お確かめください。●仲介手数料及び諸費用等には、消費税が必要となります。●税込とは消費税を含んだ価格です。●取引態様/仲介●広告有効期限/平成30年2月11日
●当社の「個人情報の保護方針」については、ホームページ <http://www.grandstage.net> をご参照ください。