

# オープンハウス開催

マンション  
J R  
甲南山手

7月29日(土)・30日(日)  
PM1:00~PM5:00

ハウゼ森

価格 1,280 万円

- ★所在: 神戸市東灘区森南町3丁目3-23
- ★交通: JR「甲南山手」駅 徒歩6分
- ★専有面積: 49.02㎡
- ★バルコニー: 2.43㎡
- ★構造RC造4階建3階部分
- ★建築: 昭和59年12月
- ★管理費等: 17,412円
- ★現況: 空室



南向きにつき  
日当り良好♪

☆居住用はもちろん  
投資用としても  
検討出来ます

- ☆JR「甲南山手」駅 徒歩6分
  - ☆阪神「深江」駅 徒歩10分
- 2WAYアクセス



戸建  
阪急  
甲東園

- ★所在: 西宮市上甲東園2丁目
- ★交通: 阪急「甲東園」駅 徒歩9分
- ★土地面積: 413.28㎡
- ★延床面積: 318.35㎡
- ★構造: 木造スレート葺2階建
- ★建築: 平成3年11月
- ★現況: 空家

価格 16,500 万円

☆東南角地!

住友林業の注文建築

内覧予約  
受付中

- ☆建物約96坪
- ☆土地約125坪

- ☆閑静な低層住宅地に  
建つ邸宅
- ☆陽当たり・通風良好

☆シャッター付き  
駐車場3台分有り



戸建  
阪神  
深江

- ★所在: 神戸市東灘区深江本町4丁目
- ★交通: 阪神「深江」駅 徒歩3分
- ★土地面積: 59.36㎡
- ★延床面積: 99.58㎡
- ★構造: 木造3階建
- ★建築: 平成29年6月
- ★現況: 完成済

価格 3,880 万円

新築

☆前面道路幅員6m以上

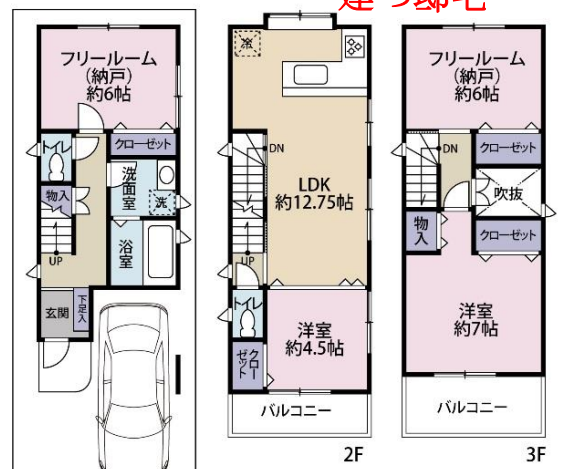
- ☆阪神「深江」駅 徒歩3分!
- ☆JR「甲南山手」駅 徒歩18分!

☆閑静な  
低層住宅地に  
建つ邸宅

- ☆吹き抜けのある  
明るいリビング!
- ☆床暖房・食洗器等  
充実の設備!



南向き  
陽当り良好♪



即日内覧可能

お問い合わせ



0120-358-525

TEL:0798-36-5525

FAX:0798-34-6699

社団法人近畿地区・不動産公正取引協議会・全国宅地建物取引業保証協会会員・兵庫県不動産流通センター会員・兵庫県宅地建物取引業協会会員・兵庫県知事免許(3)第203644号



GRAND STAGE グラン・ステージ株式会社

〒662-0976 西宮市宮西町2番11号 水曜日定休 営業時間AM9:00~PM8:00

●上記の物件は平成29年7月25日現在のものです。その後売却済、または条件変更の場合はご容赦ください。●掲載の間取りは概略図で、おおよその広さ・縮尺・方位等に誤差がある場合があります。現地案内の際、お確かめください。●仲介手数料及び諸費用等には、消費税が必要となります。●税込とは消費税を含んだ価格です。●取引態様/仲介●広告有効期限/平成29年8月19日  
●当社の「個人情報の保護方針」については、ホームページ <http://www.grandstage.net> をご参照ください。

