

戸建 阪神 打出 2,800 万円

所在：芦屋市打出小樋町
 交通：阪神「打出」駅徒歩4分
 土地面積：48.12㎡ 延床面積：78.93㎡
 構造：鉄骨造スレート葺3階建
 建築：平成9年4月 現況：空家



2019年5月リフォーム済

- ★阪神「打出」駅徒歩4分
- ★4LDKの間取り
- ★鉄骨造3階建
- ★リフォーム後未入居です。

即日内覧可能



戸建 阪急 苦楽園口 4,580 万円

所在：西宮市苦楽園三番町
 交通：阪急「苦楽園口」駅徒歩6分
 土地面積：267.0㎡ 延床面積：180.14㎡
 構造：木造スレート葺2階建
 建築：平成4年3月 現況：居住中



広告初登場

- 平成4年3月築
- 土地約80坪
- 4LDKの間取り
- 苦楽園三番町に佇む邸宅
- リビングからは眺望良好です
- 室内丁寧にお使いです。
- 広々とした庭があります。
- 三井ホームの注文建築

内覧予約受付中



戸建 阪神 打出 3,180 万円

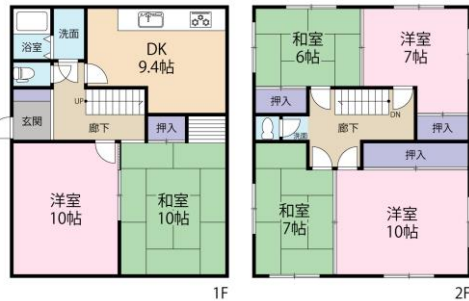
広告初登場

所在：芦屋市翠ヶ丘町
 交通：阪神「打出」駅徒歩9分
 土地面積：119.09㎡ 延床面積：132.34㎡
 構造：木造2階建
 建築：昭和45年12月 現況：空家



- JR「芦屋」駅徒歩12分
- 岩園小学校・山手中学校
- 建て替え可能です
- 参考プランあります
- 建築条件はありません

内覧予約受付中



戸建 阪急 芦屋川 9,800 万円

所在：芦屋市奥池南町
 交通：阪急「芦屋川」駅バス約乗車
 「ゴロゴロ橋」徒歩9分
 土地面積：824.20㎡ 延床面積：226.88㎡
 構造：木造スレート葺2階建
 建築：平成22年12月 現況：空家



内覧予約受付中

- 平成22年12月築
- 5LDK+2Sの間取り
- 奥池南町に佇む邸宅
- 雰囲気のあるリビングには暖炉を設けております。
- 掘込車庫2台分有(ハイルーフ車可) + 駐車スペース1台有
- 室内丁寧にお使いです。
- リビングには開放感のある吹抜があります。
- 映像音響設備の整ったオーディオシアタールーム有(防音室となっております)



戸建 JR 芦屋 3,898 万円

所在：芦屋市朝日ヶ丘町
 交通：JR「芦屋」駅バス5分
 「岩園幼稚園前」徒歩5分
 土地面積：62.87㎡ 延床面積：79.07㎡
 構造：木造・RC造葺3階建
 建築：平成16年10月 現況：空家



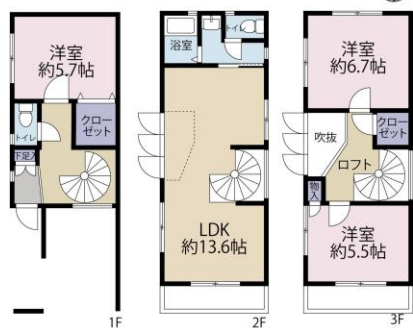
広告初登場

2021年6月リフォーム済

- ◆システムキッチン新調
- ◆浴室ユニットバス新調
- ◆便器・温水洗浄便座新調
- ◆洗面化粧台新調 ◆浴室乾燥機新調
- ◆給湯器(追炊付)新調

★2004年10月築

即日内覧可能



収益物件 阪神 芦屋 19,000 万円

広告初登場

所在：芦屋市東灘深江本町
 交通：阪神「芦屋」駅徒歩7分
 土地面積：396.92㎡ 延床面積：823.57㎡
 構造：鉄骨造陸屋根4階建
 建築：昭和53年7月 現況：満室稼働中



- ★★全部屋数16戸
- ★★総戸数16戸
- ★★1階事務所、2〜4階住居として賃貸中
- ★★土地約120坪！北西の角地！
- ★★阪神「芦屋」駅徒歩7分

深江本町
 ~収益物件~

- 現況満室稼働中
- 現況年間収入(満室)：13,351,200円
- 現況利回り：7.02%
- ※現状年収には共益費も含んでおります

戸建 阪神 打出 4,080 万円

所在：芦屋市浜町
 交通：阪神「打出」駅徒歩8分
 土地面積：69.81㎡ 延床面積：92.00㎡
 構造：軽量鉄骨造陸屋根スレート葺3階建
 建築：平成18年12月 現況：空家

- 阪神「打出」駅徒歩8分
- 駅まで平坦な道です

広告初登場



即日内覧可能



- トヨタホーム
- 耐震性の良い鉄骨造です
- 施工の家

西宮・芦屋地域の **グラン・ステージ** が
 物件買取は **直接買取!!!**
 お任せ下さい!

- ① 仲介手数料は不要です
- ② 最短2日で売却可能(現金化できます)
- ③ ご近所に知られることなく売却できます
- ④ そのままで買取します
- ⑤ 売却後のトラブル一切なし
- ⑥ お引き渡し時期も柔軟に対応致します

